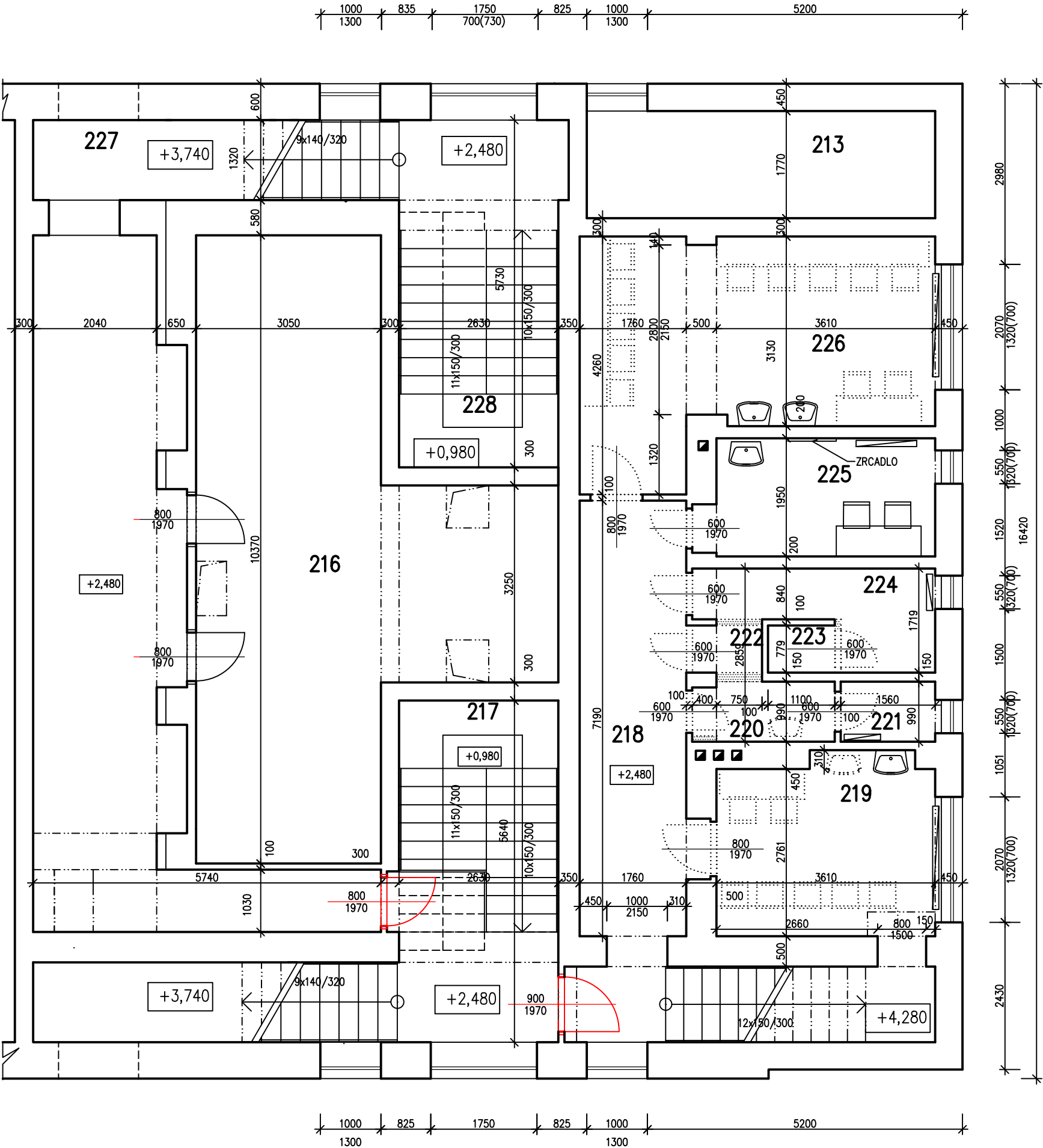


BOURÁNÍ  
PŮDORYS II.NP – VÝŠKOVÁ ÚROVEŇ +2,480



Tabulka místností					
Číslo	Jméno	Plocha [m2]	Původní podlaha	Stěny a strop	Poznámka
218	Chodba	13,85	PVC + lité teraco	MALBA VÁPENNÁ – oškrábat	vybourání stávajících obkladů 3,10 m2, doplnit omítku
219	Maskérna 1 (muži)	11,11	PVC + parkety	MALBA VÁPENNÁ – oškrábat	demontáž stolků kotvených ke zdi vč. zrcadlové plochy, vybourání stávajících obkladů 3,54 m2
220	Předsíňka	1,93	Lité teraco	MALBA VÁPENNÁ – oškrábat	vybourání bělinou obklady 1,5 m2, doplnit omítku
221	WC muži	1,54	Lité teraco	MALBA VÁPENNÁ – oškrábat	vybourání stávajících obkladů 4,68 m2, doplnit omítku
222	Předsíňka	2,37	Lité teraco	MALBA VÁPENNÁ – oškrábat	
223	WC ženy	1,17	Lité teraco	MALBA VÁPENNÁ – oškrábat	stěna zavěšeného WC z desek SDK
224	Sprcha	1,64	Lité teraco	MALBA VÁPENNÁ – oškrábat	
225	Maskérna 2 (sňlo)	7,04	PVC + parkety	MALBA VÁPENNÁ – oškrábat	
226	Maskérna 3 (ženy)	20,20	PVC + parkety	MALBA VÁPENNÁ – oškrábat	demontáž stolků kotvených ke zdi vč. zrcadlové plochy, vybourání stávajících obkladů 2,98 m2

Celková plocha [m2]: 60,85

LEGENDA MATERIÁLŮ

- STÁVAJÍCÍ KONSTRUKCE
- BOURANÉ KONSTRUKCE
- DEMONTÁŽ STÁVAJÍCÍHO VESTAVĚNÉHO NÁBYTKU

Kreslil: hp designjet 500	Vypracoval: Ing. Janoušová	HIP: Ing. Michálková	ING.HELENA MICHÁLKOVÁ - PPP Nová Kyselka 36, Kyselka IČ 10343911 tel. 353 941 154	
Investor : MĚSTO KRASLICE			Formát :	A3
Akce :  <b>KRASLICE - KULTURNÍ DŮM</b> Rekonstrukce a stavební úpravy - V. etapa Rekonstrukce zázemí herců			Datum :	06/2015
			Účel :	PD
			Č. zakázky :	04/2015
			Měřítko : 1 : 75	Kótováno : mm
Obsah výkresu : PŮDORYS 2.NP - BOURÁNÍ			Č. výkresu :	D.1.1.3